



2015-1-BG01-KA202-014337

Технологично-базирано обучение по социално предприемачество на чужд език

БЮЛЕТИН IV



Co-funded by the
Erasmus+ Programme
of the European Union



ЦЕНТЪР
ЗА РАЗВИТИЕ
НА ЧОВЕШКИТЕ
РЕСУРСИ



Заклучителна среща

На 7^{-ми}–8^{-ми} юни 2017, в
Букурещ, Румъния,
партньорите се
срещнаха за последната
– **четвърта** – среща по
проект SET2CLIL.

Домакини на събитието
бяха колегите от „Fundatia
Professional“, Румъния.



Целта на срещата

На срещата се обсъдиха подробно крайните версии на 3-те интелектуални
продукта:

+ Учебна програма

+ Електронно хранилище с учебни материали

+ Наръчник за обучители



УЧЕБНАТА ПРОГРАМА

Учебната програма е фокусирана едновременно върху всяка от различните езикови компетентности (четене, писане, говорене и слушане с разбиране) и върху резултатите от учене, свързани със социалното предприемачество.

Програмата е достъпна за сваляне в:

- **.pdf формат на 6 езика** (IE, EN, BG, RO, TR, ES);
- **като електронна книга (EN) за четене на планшети и смартфони.**



TECHNOLOGY-ENHANCED
Social Entrepreneurship Training based on
Content and Language Integrated Learning

2015-1-BG01-KA202-014337

With the support of the **ERASMUS+ PROGRAMME** of the **European Union**

Резултати от ученето

При успешно завършване на обучението обучаемите ще могат да:

Знания

- демонстрират знания и разбиране за естеството на социалното предприемачество и как то може да се прилага за решаване на социални проблеми;
- демонстрират разбиране за сложността на социалното предприемачество и предизвикателствата пред социалните предприемачи;
- демонстрират вестина по отношение на английския език; разбират структурата и съдържанието на езика; експериментират с езика и го използват в рамките на нива A1 и A2 от Европейската езикова рамка.

Умения

- правят рефлексия (разсъждения) и самооценка на потенциала си за социални предприемачи;
- участват в цялостния процес по създаване и управление на бизнес – от разработването на идеята за социален бизнес до създаването на подробен бизнес план;
- показват убедителни умения за комуникация и работа в мрежа, както в устна, така и в писмена форма чрез разнообразие от дигитални средства.

Компетентности

- прилагат съответните принципи и теории за социално предприемачество като използват добре развити умения за бизнес комуникация в професионалната си работа и развитие;
- правят критичен преглед и разсъждават върху ефективността на придобитите знания, умения и отношения посредством текуща рефлексия/самоанализ.

ЕЛЕКТРОННОТО ХРАНИЛИЩЕ

- много видеа, презентации и дейности, насочени към обучаемите бяха разработени с цел да подпомогнат учителите в преподаването на **5-те модула** от учебната програма по социално предприемачество;
- 30 практически примери** от **5 европейски държави** ще подпомогнат смели преподаватели, които искат да приложат CLIL в обучението на социални предприемачи, като предоставят на обучаемите примери от реалния живот, както местни, така и на европейско равнище.

E-repository

Search

Help

Useful

Contact Us

ePortfolio

Video on using the ePortfolio

Using ePortfolio handout

ICT tools to scaffold CLIL



Links

CLIL awareness report

Report on social entrepreneurship in BG, ES, IE, RO, TK.

Name: E-mail: Telephone: Your question:

Send

Clear

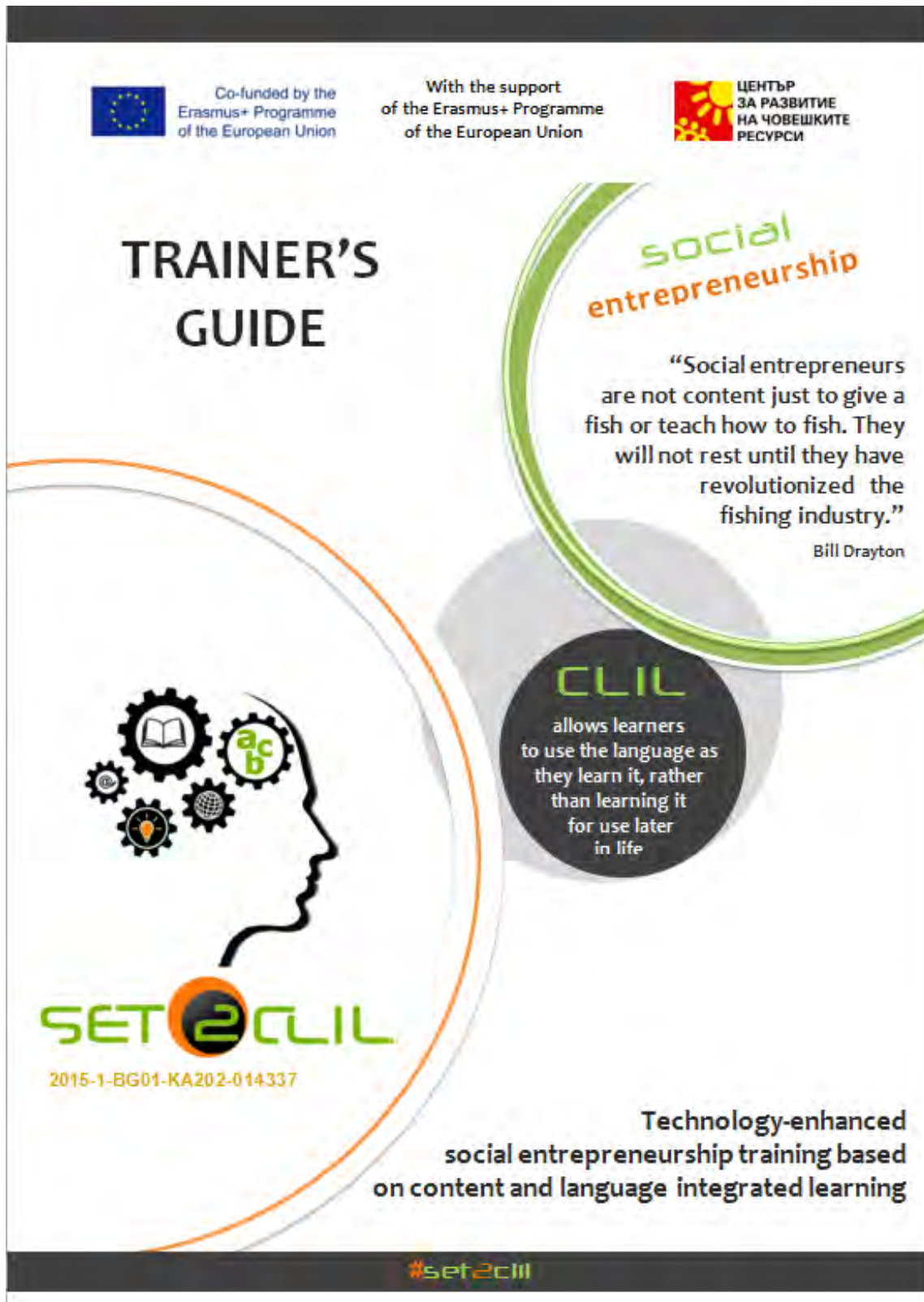
SET2CLIL Kits

30 lessons plans, many videos, presentations and task-based activities will assist colleagues in teaching the 5 predefined modules of our curriculum in social entrepreneurship. Although these are not exhaustive and could be further enriched we believe they will be beneficial to both trainers and learners.

The required English language level of the European language framework is A2, the targeted level is A2+.

НАРЪЧНИКЪТ ЗА ОБУЧИТЕЛИ

- ✦ как да се използват източниците по SET2CLIL;
- ✦ ИКТ инструменти, улесняващи практическото обучение по метода CLIL;
- ✦ 30 плана на уроци, оценка и още много.



Обсъдени бяха още: начините за вътрешна и външна оценка, разпространение, мултиплициране и експлоатиране на резултатите.

Партньорство

Координатор на проекта
Инфоцентър ЕООД, **България**
Център за професионално
обучение



Centrul de Limbi Moderne
Professional
Language Centre

Fundatia Professional, Румъния
Неправителствена организация

IRMA S. L., Испания
Консултантска компания



**Avukat Mahmut Dusun Mesleki
ve Teknik Anadolu Lisesi, Турция**
Девическо училище

Mary Immaculate College,
Република Ирландия
Колеж за подготовка на
учители



COLÁISTE MUIRE GAN SMÁL
OLLSCOIL LUIMNIGH
MARY IMMACULATE COLLEGE
UNIVERSITY OF LIMERICK



Този проект е финансиран с подкрепата на Европейската комисия. Тази публикация отразява само личните виждания на нейния автор и от Комисията не може да бъде търсена отговорност за използването на съдържащата се в нея информация.